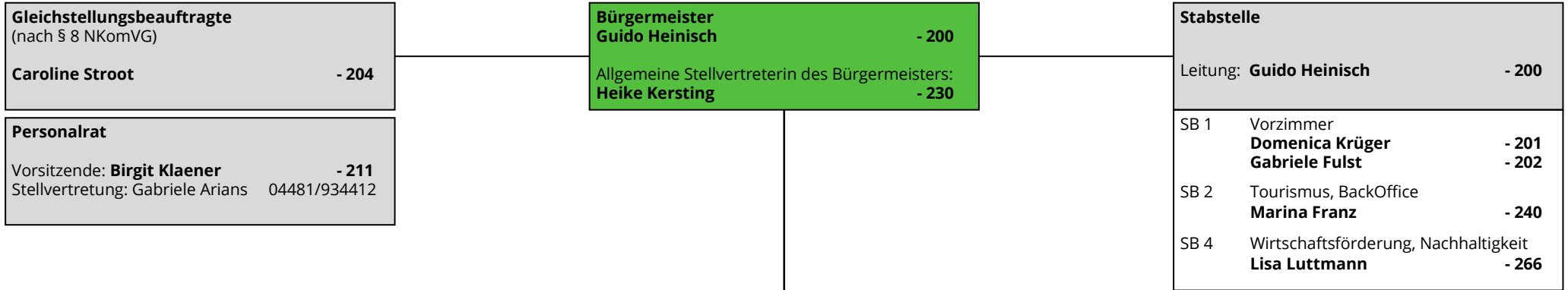


# Organisationsplan Gemeindeverwaltung Hatten

☎ 04482 / 922 - 0



<b>Fachbereich I</b> <b>Verwaltungsservice und Bildung</b>  Leitung: <b>Tobias Hunger</b> - 210 Stellvertretung: Kerstin Diekhöfer - 216	<b>Fachbereich II</b> <b>Finanzservice</b>  Leitung: <b>Ralf Schumacher</b> - 220 Stellvertretung: Enrico Dickmann - 224	<b>Fachbereich III</b> <b>Ordnung und Soziales</b>  Leitung: <b>Heike Kersting</b> - 230 Stellvertretung: Silke Judwerschat - 237	<b>Fachbereich IV</b> <b>Bauen und Planen</b>  Leitung: <b>Lore Melle</b> - 260 Stellvertretung: Frederik Kapels - 261
--	--	---	--

SG 10 Kindertagesstätten und Schulangelegenheiten <b>Kerstin Diekhöfer</b> - 216  SG 11 Personal und Organisation <b>Sabrina Bruns</b> - 213 <b>Alicia Thümler</b> - 217  SG 12 Kindertagesstätten und Schulangelegenheiten, Bibliotheken, Sportförderung, Erwachsenenbildung <b>Birgit Klaener</b> - 211  SG 13 Verwaltungsservice, Gremienarbeit <b>Britta Wiekling</b> - 218 <b>Katharina Rass</b> - 214  SG 14 Zentrale, Information, Beschaffung, Poststelle <b>Ina Schreich</b> - 290  SG 15 Verwaltungsservice <b>Annika Kruse</b> - 215  SG 16 Hausmeister Rathaus und Kitas <b>Detlev Demuth</b>	SG 20 Haushaltswesen, zentrale Vergabestelle <b>Enrico Dickmann</b> - 224  SG 21 Gemeindekasse, Vollstreckung <b>Bernd Grotelüschen</b> - 221 <b>Beata Krawczuk</b> - 225 <b>Claudia Albrecht</b> - 243  SG 22 Steuern und Abgaben <b>Tanja Behrens</b> - 222  SG 23 Finanzverwaltung, verwaltungsseitiges Grundstücks- und Gebäudemanagement, Gewerbesteuer <b>Janika Waje</b> - 223  SG 24 Jahresabschluss <b>Rieke Stellert</b> - 226  SG 25 Anlagenbuchhaltung, Vergabe, Jahresabschlussarbeiten <b>Maik Schwarzer</b> - 227	SG 30 Feuerwehr, Wohngeld, Grundsicherung <b>Silke Judwerschat</b> - 237  SG 32 Integration, Asylbewerber <b>Tanja Stapel</b> - 238  SG 33 Bürgerservice, Einwohnermeldewesen <b>Ulrike Brandt</b> - 233 <b>Silke Rosenbohm</b> - 233  BSB Bürgerservice Sandkrug, Fundsachen <b>Anja Luhm</b> - 281 <b>Silke Krebs</b> - 280  SG 34 Standesamt, untere Straßenverkehrsbehörde <b>Ina Johannes</b> - 234  SG 35 Grundsicherung SGB XII <b>Agnes Schiffmann</b> - 235  SG 36 Jugend, Senioren, Prävention <b>Antje Gadeberg</b> - 236  SG 37 Ordnungsamt, Feuerwehr, Kat.schutz <b>Sophia Schmidt</b> - 239  JC Jobcenter Sandkrug (Leistungsgewährung) <b>Thomas Schipper</b> 04481/ 90516 -180 <b>Tanja Gelnar</b> 04481/ 90516 -187 <b>Tanja Hoffmann</b> 04481/ 90516 -181	SG 60 Bauleitplanung, Dorferneuerung <b>Frederik Kapels</b> - 261  SG 61 Hochbau, Techn. Gebäudemanagement, <b>Tim Bruns</b> - 263 <b>Holger Hähnel</b> - 212 <b>Melanie Kugler-Psotta</b> - 232  SG 63 Grünflächen, Verkehrswesen, ÖPNV, Bauhofverwaltung <b>Marc Heinemann</b> - 262  Bauhofleitung <b>Hergen Schütte</b> 0171 / 6449538  SG 64 Bauverwaltung, Spielplätze <b>Henning Jaeschke</b> - 267  SG 65 Straßenbau, Straßenunterhaltung, Klima und Energie <b>Martin Weyhausen</b> - 264  SG 66 Spielplatz- und Baumkontrolle <b>Anja v. Seggern-Oeltjenbruns</b>  SG 67 Vergabestelle VOB, Verkehrsangelegenheiten (Baustellen, Schwerlastverkehr) <b>Saskia Haucken</b> - 265
--	--	--	---